

Kein System?



Ordnung?

Miteinander kombinierbar?

Zu viele Sachen?

Passt alles rein?

Übersichtlichkeit?

**Behandlungsabläufe
sicher vereinfachen.**

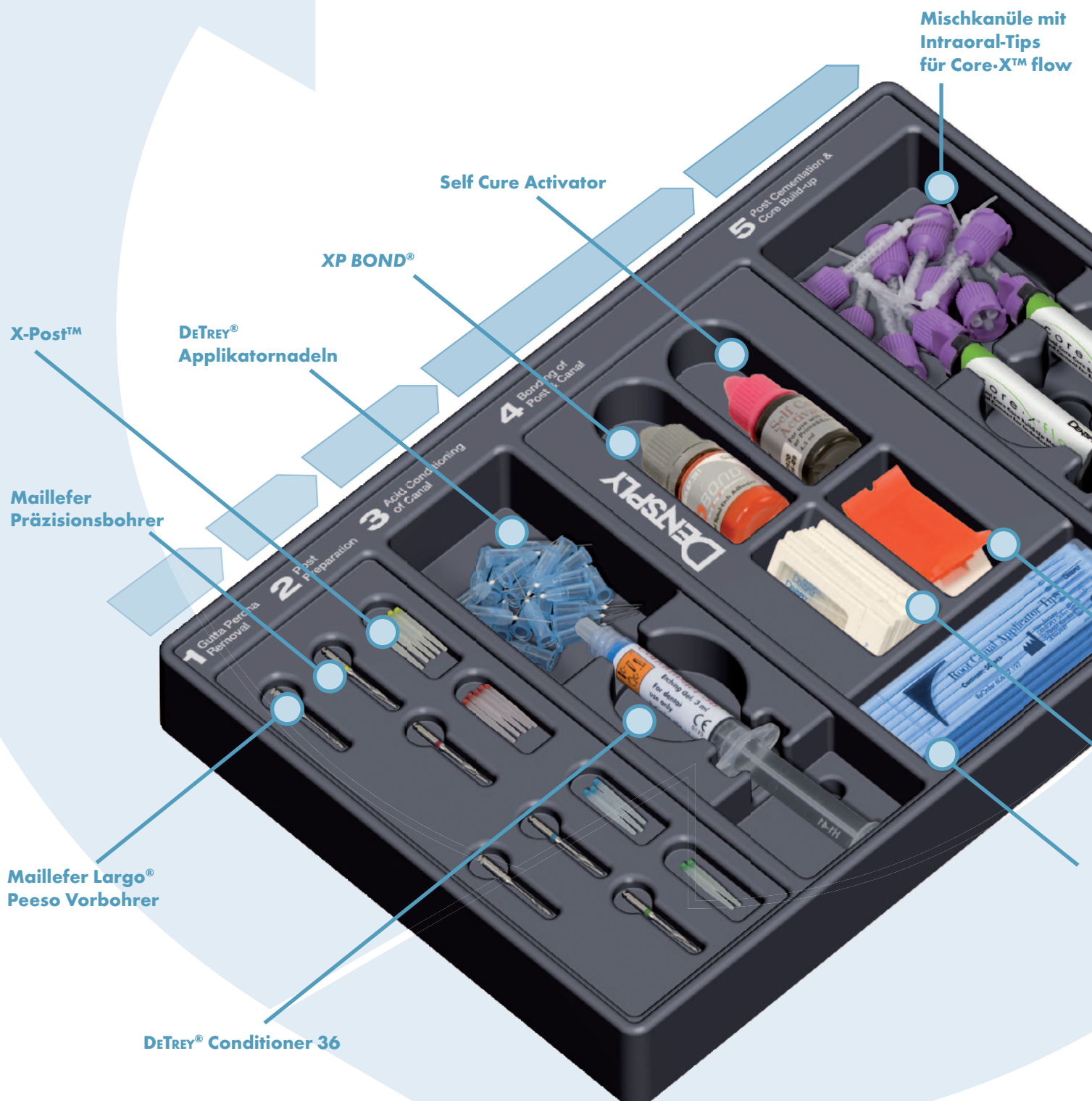
Mit System von Zahnärzten für Zahnärzte.

For better dentistry

DENTSPLY

DENTSPLY Core & Post System

Adhäsives System für Stumpfaufbau und Stiftsetzung



1

Vollständiges, einfaches und klinisch validiertes Behandlungssystem

Alle für Stumpfaufbau und Stiftsetzung notwendigen Produkte in einem praktischen, übersichtlichen Organisationssystem, das von Zahnärzten für Zahnärzte entwickelt wurde. Der komplexe Ablauf einer Versorgung mit Wurzelstiften und Stumpfaufbau wird durch eine logische Abfolge von nur 5 Schritten vereinfacht und beschleunigt.

2

Garantierte Kompatibilität aller Produkte

Alle Einzelprodukte sind optimal aufeinander abgestimmt und bereits langjährig klinisch bewährt.

3

Ökonomisch

Der systematische Ansatz spart Zeit. Durch universell einsetzbare Einzelprodukte wird der Materialaufwand auf ein Minimum reduziert.

Core-X™ flow

Anmischblock

CliXdish™

Papierspitzen

Wurzelkanal-
Applikatortips



Dieses Zertifikat bescheinigt, dass

DENTSPLY Core & Post System

- ein vollständiges und umfassendes Behandlungssystem ist, welches komplexe Behandlungsabläufe vereinfacht und beschleunigt
- aus original DENTSPLY Produkten besteht, deren Kompatibilität nachgewiesen ist
- ausschließlich Systemkomponenten beinhaltet, die sich durch eine exzellente Leistung auszeichnen

Es wurden zahlreiche Studien durchgeführt, welche die hohe Leistung der Systemkomponenten bestätigen – zum Beispiel:

Dondi et al. (2006) G. Clinical evaluation of the adhesive XP Bond for restoration of cervical lesions at the University of Bologna. 18 months report, Summary by DENTISPLY Dentsply (2007)

Ferrari M, Raffaelli O, Cagidiaco MC, Grandini S. XP Bond in self-curing mode used for lining porcelain restorations. Part B: Placement and strength report. In: J Adhesive Dent 09:02:219-222 (2007)

Frankenberger R, Lohbauer U, Schick B, Nils-Barklo SA, Neumann M. Luting of ceramic inlays in vitro: Marginal quality of self-etch and self-bonding adhesives versus self-etch cements. In: Dent Mater 26: 182-191 (2008)

Latta MA. Shear bond strength and physicochemical interpositions of XP Bond. In: J Adhesive Dent 09:02:245-248 (2007)

Marhart J, Kunz C. Microleakage of XP Bond in Class II cavities after artificial aging. In: J Adhesive Dent 09:02:261-264 (2007)

Wang YJ, Raffaelli O, Zhang L, Chen JH, Ferrari M. Effect of different bonding procedures on microtensile bond strength between a fiber post and restorated lingual cusp. In: Clin Oral Implants Res 15: 553-559 (2007)

[Signature]
Dr. Andrea E. Cristiani
Senior Clinical Research

[Signature]
Dr. Christoph Weber
Director Research & Development

[Signature]
Wilfried Bensch
Director Quality Assurance

For better dentistry

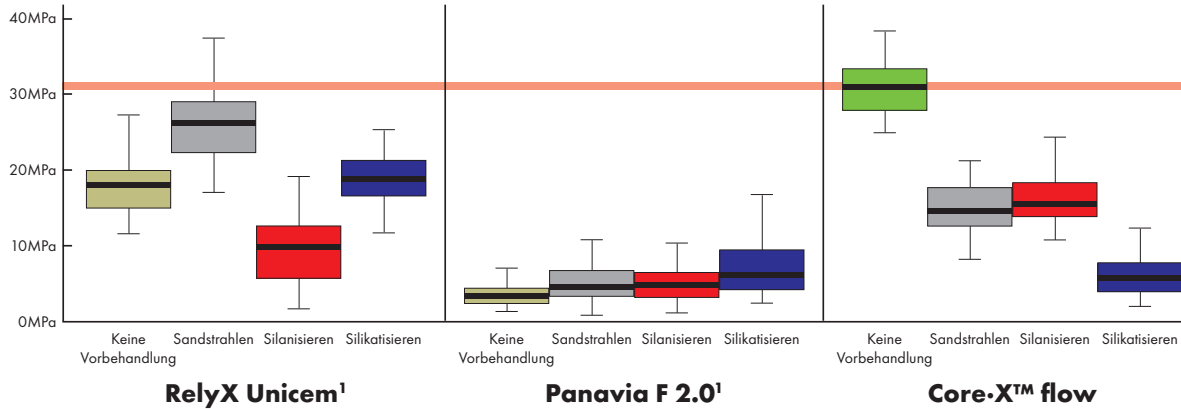
DENTSPLY

42919105/000

DENTSPLY Core & Post System

Aktuelle Studienergebnisse belegen die Überlegenheit

Haftverbund zwischen X-Post™ und Wurzelkanal*, Dr. Wagner (Charité, Berlin)

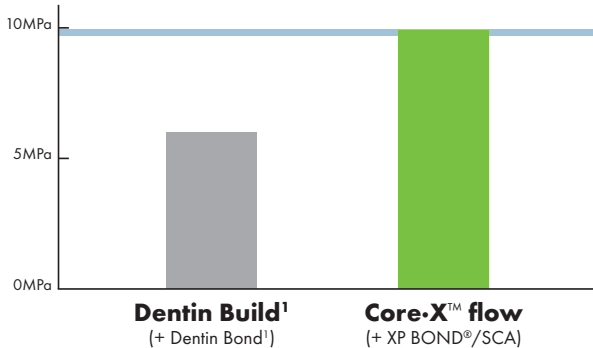


Ergebnis: Der adhäsive Verbund der unbehandelten X-Post™ Stifte zusammen mit der System Kombination Core-X™ flow, XP BOND® und SCA ist **besser** als bei Verwendung mit führenden Wettbewerbszementen (RelyX Unicem¹ und Panavia¹), selbst wenn die Stifte bei diesen sandgestrahlt, silanisiert oder silikatiert werden.

* Wagner T et al., Einfluss von Stiftkonditionierungen auf den Haftverbund von Glasfaserstiften im Wurzelkanal (DGZ 2008, Abstract 0049)

Haftverbund zwischen ER DentinPost Coated¹ und Wurzelkanal², Dr. Guido Sterzenbach (Charité, Berlin)

Push-out Test (Median-Werte)



Ergebnis:

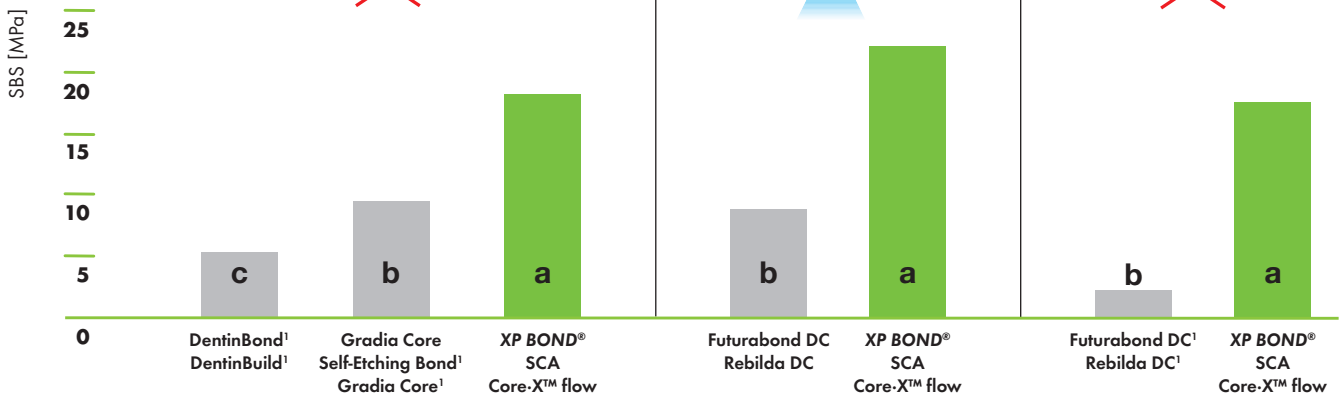
Der adhäsive Verbund der ER DentinPost Coated¹ Stifte zusammen mit der Kombination Core-X™ flow, XP BOND® und SCA ist **signifikant besser** als bei Verwendung der von Komet Brasseler empfohlenen Systemkomponenten DentinBuild¹ und DentinBond¹.

Exzellente Haftung von Core-X™ flow zusammen mit XP BOND® und Self Cure Activator³

Lichthärtung: Adhäsiv



Lichthärtung: Zement



¹ Keine eingetragenen Warenzeichen von DENTSPLY International, Inc.

² Daten auf Anfrage.

³ a, b: statistical groups (p < 0.05) DENTSPLY DeTrey GmbH; 2009,2010.

core · x™ flow

Dualhärtendes Material für Stumpfaufbau und Wurzelstiftzementierung

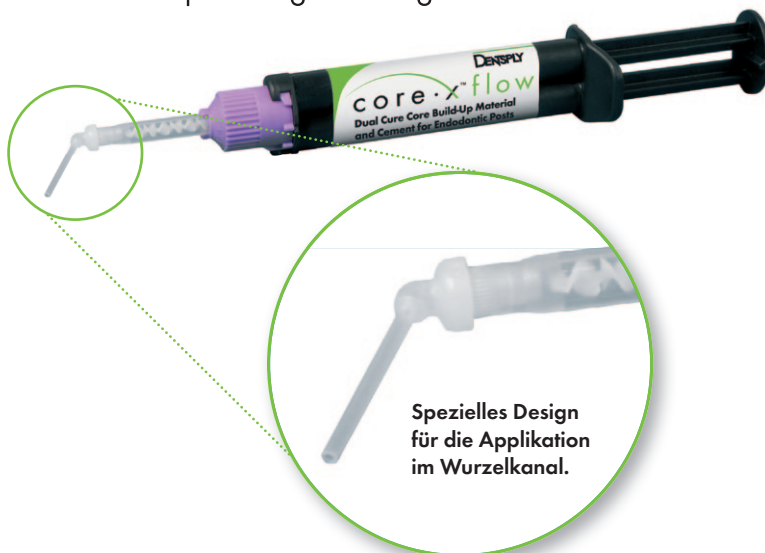
1 Schnell und kostengünstig

Ein Produkt für zwei Indikationen (Stumpfaufbau **und** Stiftzementierung) hilft, Zeit und Kosten zu sparen.

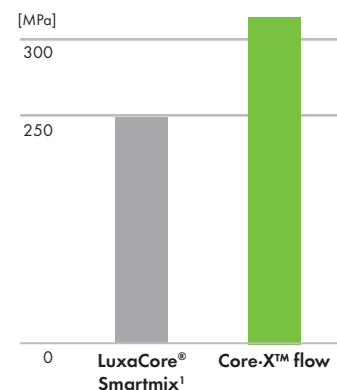
2 Einfaches und sicheres Handling

Die praktische Auto-Mix-Spritze garantiert ein kontrolliertes, homogenes Anmischen für zuverlässige Qualität sowie direkte punktgenaue Applikation.

- Optimale Fließeigenschaften für gute Anpassung an Unregelmäßigkeiten
- Standfest für einfachen Stumpfaufbau
- Lässt sich wie Dentin präparieren
- Hohe Druckfestigkeit
- Radioopak für gute Röntgenkontrolle



Druckfestigkeit im Selbsthärtungsmodus nach 1h bei 37 °C²



2010
REALITY
Five Star Award



3 Dualhärtung für jede klinische Situation

- Schnelle Behandlung durch hohe Aushärtungstiefe: nur 20 Sekunden für 3 mm bei Lichthärtung
- Sichere chemische Härtung zusammen mit XP BOND® und Self Cure Activator im Wurzelkanal



¹ Keine eingetragenes Warenzeichen von DENTSPLY International, Inc.

² Daten auf Anfrage.



State-of-the-Art Glasfaserstift

1

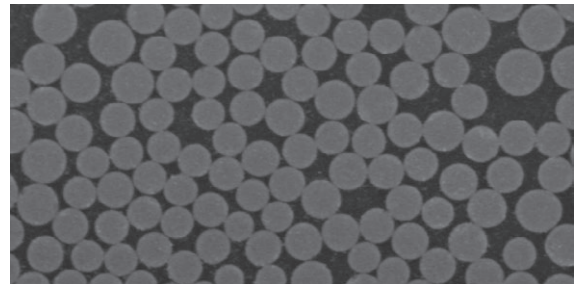
Dentinähnliche Elastizität und hohe Festigkeit

Unidirektionale Glasfasern vermeiden Risse oder Frakturen.

Neueste Glasfasertechnik

Mit Zirkonium angereicherte Glasfasern	60%
Epoxidharz-Matrix	40%
Biegefestigkeit	1600 MPa

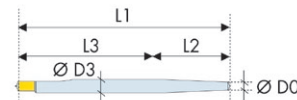
Querschnitt durch X-Post



2

Endo-Design für substanzschonende Präparation

- Das Endo-Design ahmt die Anatomie im Wurzelkanal nach
- Geeignete Wurzelstiftgröße für Front- und Seitenzähne
- Verfügbar in den 4 wichtigsten Größen
- Praktische Farbkodierung

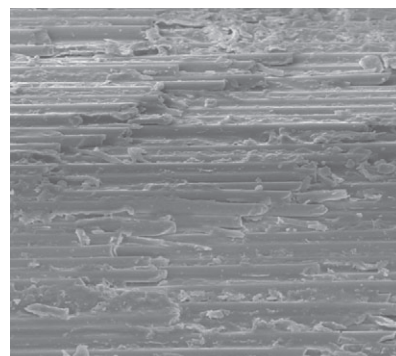


	[mm]	ØD0	ØD3	L1	L2	L3
N°1		0.8	1.35	20.0	6.00	13.77
N°2		0.8	1.47	20.0	7.25	12.52
N°3		1.0	1.67	20.0	7.20	12.51
N°4		1.0	1.83	20.0	9.00	10.71

3

Adhäsive Befestigungsmöglichkeit

Mikrostrukturierte Oberfläche für optimalen Verbund zwischen Wurzelstift und Zement.



4

Gute Ästhetik durch Transluzenz

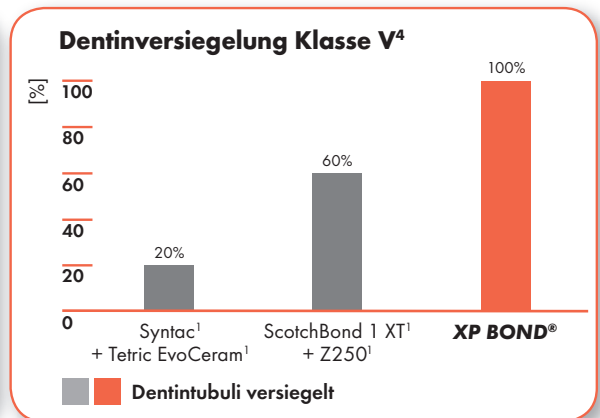
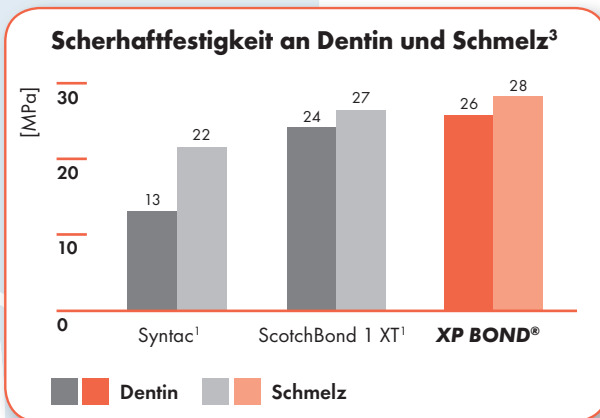
Die hohe Transluzenz vereinfacht zudem die Lichthärtung und ermöglicht eine bessere Kontrolle über die Aushärtung von Zement und Adhäsiv. Radioopak für eine einfache Röntgendiagnose und Kontrolle.



Das universelle Total-Etch-Adhäsiv

1. Übertreffende Adhäsiv-Leistung

In allen extern durchgeführten Studien war XP BOND® ebenso gut wie das jeweils beste Adhäsiv des Wettbewerbs – oder besser².

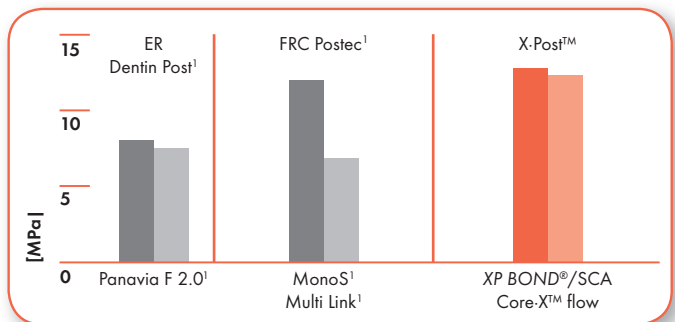


2. Sichere Dunkelhärtung⁵

XP BOND® und Core-X™ flow erlauben die adhäsive Stiftzementierung völlig ohne Lichtpolymerisation, was den sicheren Halt von Stiften im Wurzelkanal gewährleistet.

Haftung zwischen Zement und Stift⁶

- 0 = unmittelbar nach Befestigen
- 90 = nach 90 Tagen Wasserlagerung



3. Universelle Anwendung für alle direkten und indirekten Indikationen

XP BOND® ist für direkte und (in Kombination mit Self Cure Activator) für alle indirekten Restaurationen indiziert.

- Lichthärtung ✓
- Dual-Härtung ✓
- Selbsthärtung* ✓

* In Kombination mit Calibra™, SmartCem™2 oder Core-X™ flow.



¹ Keine eingetragenen Warenzeichen von DENTSPLY International, Inc.

² The Journal of Adhesive Dentistry, Volume 9, Supplement 2, 2007.

³ M. Latta, USA, Scherhaftfestigkeit nach 6000 Zyklen (Temperaturwechselbelastung)

⁴ J.I. Rosales Leal, Spanien, Versiegelung Dentintubuli nach 4001 Zyklen (Farbstoffpenetration nach Temperaturwechselbelastung)

⁵ In Kombination mit Self Cure Activator und Core-X™ flow, SmartCem™2 oder Calibra™.

⁶ Daten auf Anfrage.

Bestell-Informationen

DENTSPLY Core & Post System Art.-Nr. 606.67.400

Übersichtliches und nachfüllbares Organisationstray, 2 Maillefer Largo® Peeso Vorböhrer, 4 Maillefer Präzisionsbohrer, 15 X-Posts (5 x Gr. 1, 5 x Gr. 2, 3 x Gr. 3, 2 x Gr. 4), DeTREY® Conditioner 36 (3ml), Applikatornadeln, XP BOND® (5ml), Self Cure Activator (4,5ml), CliXdish™, Papierspitzen, Wurzelkanal-Applikator-Tips, Core-X™ flow (2 x 4,75g), Mischkanülen mit Intraoral-Tips, Mischblock, Step-by-Step Bildgebrauchsanweisung



Maillefer Largo® Peeso Vorböhrer

Größe 1 (für X-Post™ 1+2) Art.-Nr. **A000924000100** (6 Stück)
Größe 2 (für X-Post™ 3+4) Art.-Nr. **A000924000200** (6 Stück)



Maillefer Präzisionsbohrer

Größe 1 (gelb) Art.-Nr. **C060100000100** (3 Stück)
Größe 2 (rot) Art.-Nr. **C060100000200** (3 Stück)
Größe 3 (blau) Art.-Nr. **C060100000300** (3 Stück)
Größe 4 (grün) Art.-Nr. **C060100000400** (3 Stück)



X-Post™

Größe 1 (gelb) Art.-Nr. **606.67.332** (5 Stück)
Größe 2 (rot) Art.-Nr. **606.67.333** (5 Stück)
Größe 3 (blau) Art.-Nr. **606.67.334** (5 Stück)
Größe 4 (grün) Art.-Nr. **606.67.335** (5 Stück)



DeTREY® Conditioner 36

Art.-Nr. **606.15.208**
(2 Spritzen à 3 ml
+ 25 Applikatornadeln)



DeTREY® Applikatornadeln für Conditioner 36

Art.-Nr. **606.15.204** (25 Stück)



XP BOND®

Art.-Nr. **606.67.281**
(1 Flasche mit 5 ml + 1 CliXdish™)

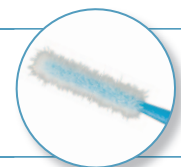


Self Cure Activator

Art.-Nr. **634354K**
(1 Flasche mit 4,5 ml)

Wurzelkanal-Applikatortips

Art.-Nr. **606.67.197** (50 Stück)



Papierspitzen ISO 90

Art.-Nr. **616.30.026** (180 Stück)



Core-X™ flow

Art.-Nr. **606.67.330** (Spritzen à 4,75 g
+ 20 Mischkanülen mit Intraoral-Tips)

Mischkanülen mit Intraoral-Tips für Core-X™ flow

Art.-Nr. **606.20.116** (40 Stück)



Anmischblock

Art.-Nr. **611.05.990** (12 Stück)

DENTSPLY DeTREY GmbH

De-Trey-Str. 1
78467 Konstanz
GERMANY
www.dentsply.de
DENTSPLY Service-Line für Deutschland:
08 000-735 000 (gebührenfrei)

DENTSPLY DeTREY GmbH

Schweiz/Österreich
Office Graz
Sporgasse 27
A-8010 Graz
DENTSPLY Service-Line für Schweiz und Österreich:
008 00-00 735 000 (gebührenfrei)

For better dentistry

DENTSPLY