

Ihr Bestellformular für TiBase, Abutment Screw und ScanPost



Firmenname	
Name, Vorname	
Straße, Hausnummer	
PLZ, Ort	
Telefon	Fax
E-Mail	
Kundennummer	

TiBase und ScanPost werden ohne Scanbody geliefert. Diese bitte separat bestellen!

Je nach Anschluss sind folgende Komponenten kompatibel:

Anschluss	Scanbodies für Omnicam ⁴⁾ <small>(können auch für Primescan verwendet werden)</small>		Scanbodies für Bluecam ⁴⁾	
	REF	Anzahl in Stück	REF	Anzahl in Stück
S	6431311		6431295	
L	6431329		6431303	

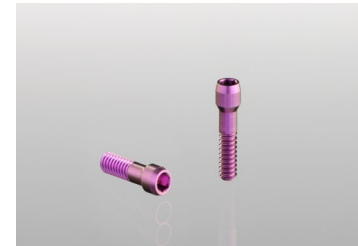
¹⁾ 1x Titanbasis, 1x Abutmentschraube, ²⁾ 2x Abutmentschraube, ³⁾ 1x ScanPost, 1x Abutmentschraube, ⁴⁾ 36x Scanbody

⁵⁾ Möglicherweise sind nicht alle Produkte in Ihrem Land verfügbar.

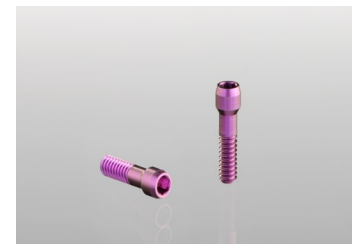
Beachten Sie auch die Übersicht „TiBase-Material-Compatibility“ auf my.cerec.com.

Hersteller / Implantat	Implantat-Durchmesser	Plattform	Anschluss	TiBase ^{1),5)}			Abutment Screw ^{2),5)}			ScanPost ^{3),5)}		
				REF	Anzahl in Stück	Anzugs-moment	REF	Anzahl in Stück	REF	Anzahl in Stück		
Dentsply Sirona Implants PrimeTaper EV OsseoSpeed	3.6		S	AT EV 3.6 GH1 S	6586312	25 Ncm	AT EV 3.6	6586270	AT EV 3.6 S	6586361		
	4.2		M	AT EV 4.2 GH1 L	6586320		AT EV 4.2	6586288	AT EV 4.2 L	6586379		
	4.8 / 5.4		L	AT EV 4.8 GH1 L	6586338		AT EV 4.8	6586296	AT EV 4.8 L	6586387		
Dentsply Sirona Implants Astra Tech Implant EV	3		XS	AT EV 3.0 GH1 S	6586304	25 Ncm	AT EV 3.0	6586262	AT EV 3.0 S	6586353		
	3.6		S	AT EV 3.6 GH1 S	6586312		AT EV 3.6	6586270	AT EV 3.6 S	6586361		
	4.2		M	AT EV 4.2 GH1 L	6586320		AT EV 4.2	6586288	AT EV 4.2 L	6586379		
	4.8		L	AT EV 4.8 GH1 L	6586338		AT EV 4.8	6586296	AT EV 4.8 L	6586387		
	5.4		XL	AT EV 5.4 GH1 L	6586346		AT EV 5.4	6593714	AT EV 5.4 L	6586395		
Dentsply Sirona Implants AstraTech Osseospeed TX	3.5 S / 4.0 S		3.5 / 4.0	AT OS 3.5/4.0 L	6282532	25 Ncm	AT OS 3.5/4.0	6460344	AT OS 3.5/4.0 L	6431055		
	4.5 / 5.0 / 5.0 S		4.5 / 5.0	AT OS 4.5/5.0 L	6282540		AT OS 4.5/5.0	6460443	AT OS 4.5/5.0 L	6431063		
Dentsply Sirona Implants Ankylos	A, B, C, D	C/X	S	ANK C/ GH1 S	6586528	15 Ncm	nicht erhältlich		ANK S	6586569		
				ANK C/ GH2 S	6586536							
				ANK /X GH1 S	6586544							
				ANK /X GH2 S	6586551							
Dentsply Sirona Implants Frialit / Xive	3.4		3.4	FX 3.4 S	6282433	25 Ncm	FX 3.4, 3.8, 4.5, 5.5	6460476	FX 3.4 S	6430891		
	3.8		3.8	FX 3.8 S	6282441				FX 3.8 S	6430909		
	4.5		4.5	FX 4.5 L	6282458				FX 4.5 L	6430917		
	5.5		5.5	FX 5.5 L	6282466				FX 5.5 L	6430925		

Technische Änderungen und Irrtümer vorbehalten, Best.-Nr. A9100-M43-B680, Printed in Germany, 1/21



Hersteller / Implantat	Implantat			TiBase ^{1),5)}				Abutment Screw ^{2),5)}			ScanPost ^{3),5)}				
	Implantat-Durchmesser	Plattform	Anschluss		REF	Anzahl in Stück	Anzugs-moment		REF	Anzahl in Stück		REF	Anzahl in Stück		
Biomet 3i Certain* (Innenverbindung)	3.4		3.4	S	B C 3.4 S	6308048	20 Ncm	B C 3.4, 4.1, 5.0	6460450		B C 3.4 S	6431212			
	4.1		4.1	L	B C 4.1 L	6308097					B C 4.1 L	6431220			
	5		5.0	L	B C 5.0 L	6308121					B C 5.0 L	6431238			
Biomet 3i Außen Sechskant	3.4		3.4	L	B O 3.4 L	6282557	35 Ncm	B O 3.4, 4.1, 5.0	6460468		B O 3.4 L	6431089			
	4.1		4.1		B O 4.1 L	6282565					B O 4.1 L	6431105			
	5		5.0		B O 5.0 L	6282573					B O 5.0 L	6431113			
BioHorizons Innenverbindung	3.0 / 3.8		3.0	S	BH 3.0 S	6532779	30 Ncm	BH 3.0	6561240		BH 3.0 S	6532761			
	3.0/3.5/3.8/4.0/4.6		3.5	L	BH 3.5 L	6532894					BH 3.5 L	6532886			
	4.0/4.6/5.0/5.8		4.5	L	BH 4.5 L	6532951					BH 3.5, 4.5, 5.7	6561257	BH 4.5 L	6532944	
	5.0/5.8/6.0		5.7	L	BH 5.7 L	6536242					BH 5.7 L	6536234			
Nobel Biocare Replace (Drei Kanal Innenverbindung)	3.5		NP	L	NB RS 3.5 L	6282474	35 Ncm	NB RS 3.5	6460526		NB RS 3.5 L	6430933			
	4.3		RP		NB RS 4.3 L	6282482					NB RS 4.3 L	6430941			
	5		WP		NB RS 5.0 L	6282490					NB RS 4.3, 5.0, 6.0	6460534	NB RS 5.0 L	6430958	
	6		6.0		NB RS 6.0 L	6282508					NB RS 6.0 L	6430982			
Nobel Biocare Nobel Active (konische Innenverbindung)	3.5		NP	L	NB A 4.5 L	6308188	25 Ncm	NB A 4.5	6460484		NB A 4.5 L	6431279			
	4.3 / 5.0		RP		NB A 5.0 L	6308253	35 Ncm	NB A 5.0	6460492		NB A 5.0 L	6431287			
Nobel Biocare Brånemark*	3.3		NP	L	NB B 3.4 L	6282516	35 Ncm	NB B 3.4	6460500		NB B 3.4 L	6431006			
	3.75 / 4.0		RP		NB B 4.1 L	6282524					NB B 4.1	6460518	NB B 4.1 L	6431022	



Hersteller / Implantat	Implantat-Durchmesser	Plattform	Anschluss	TiBase ^{1),5)}				Abutment Screw ^{2),5)}			ScanPost ^{3),5)}		
				REF	Anzahl in Stück	Anzugs-moment	REF	Anzahl in Stück	REF	Anzahl in Stück			
Osstem (USA: Hiossen) Osstem TS (USA: Hiossen ET)	3.5	Mini	L	O TS 3.5 L	6527035		20 Ncm	O TS 3.5	6561208		O TS 3.5 L	6534197	
	4.0/4.5/5.0/6.0/7.0	Standard		O TS 4.0 L	6527043		30 Ncm	O TS 4.0	6561232		O TS 4.0 L	6536846	
Straumann Standard Tissue Level	3.3 / 4.1 / 4.8	RN (4.8 mm)	L	S SO 4.8 L	6284249		35 Ncm	S SO 4.8, 6.5	6460567		S SO 4.8 L	6431170	
	4.8	WN (6.5 mm)		S SO 6.5 L	6284256			S SO 6.5 L	6431196				
Straumann Bone Level	3.3	NC (3.3 mm)	L	S BL 3.3 L	6308154		35 Ncm	S BL 3.3, 4.1	6460542		S BL 3.3 L	6431246	
	4.1 / 4.8	RC (4.1 mm / 4.8 mm)		S BL 4.1 L	6308337			S BL 4.1 L	6431253				
Thommen Medical SPI Element, SPI Contact, SPI Element Inicell, SPI Contact Inicell	3.5	3.5	S	TM 3.5 S	6531854		25 Ncm	TM 4.0, 4.5, 5.0, 6.0 6561273	TM 3.5	6561265	TM 3.5 S	6544386	
	4	4		TM 4 S	6532829				TM 4 S	6544394			
	4.5	4.5		TM 4.5 S	6532837				TM 4.5 S	6544402			
	5	5		TM 5 S	6544360				TM 5 S	6544410			
	6	6		TM 6 S	6544378				TM 6 S	6544428			
Zimmer Tapered Screw-Vent	3.7 / 4.1	3.5	L	Z TSV 3.5 L	6282581		30 Ncm	Z TSV 3.5, 4.5, 5.7 6460575	Z TSV 3.5 L	6431139			
	4.7	4.5		Z TSV 4.5 L	6282599				Z TSV 4.5 L	6431147			
	6	5.7		Z TSV 5.7 L	6282607				Z TSV 5.7 L	6431154			
Medentika M-Implant	3.5 / 4.0 / 4.5 / 5.0	3.5/5.0	L	MI 3.5 / 5.0 L	6308295		25 Ncm	nicht erhältlich		nicht erhältlich			